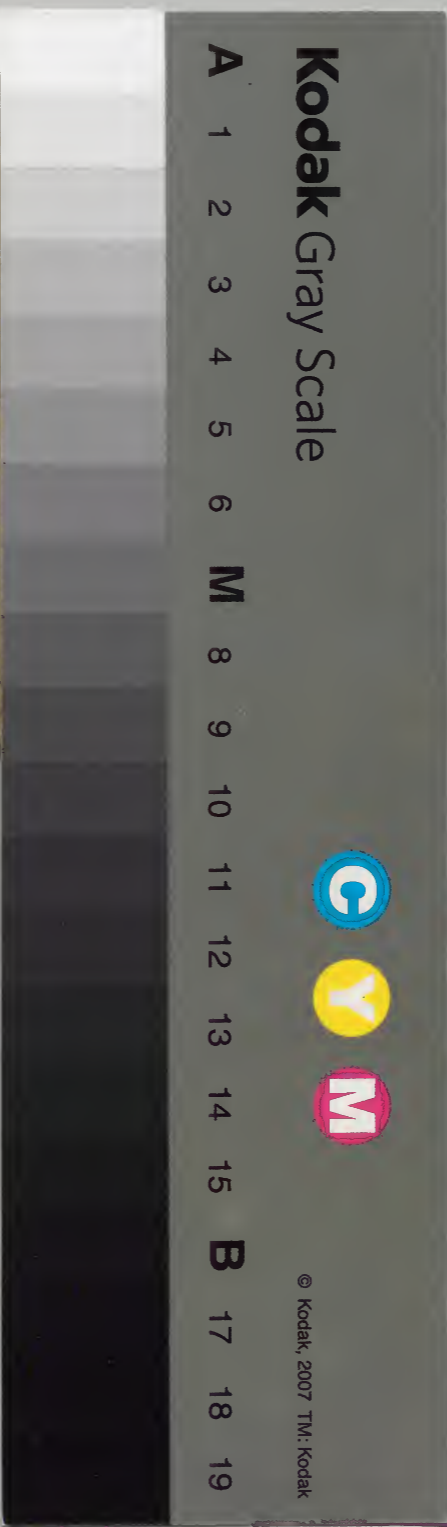


内閣文庫	
番號	漢 1524
冊數	8 (1)
函號	277 19



後藤先生標註訓點

學子校用四書讀本

東京 中外堂藏版

大學序

大學之書古之大學所以教人之法也蓋自天降生民則既莫不與之以仁義禮智之性矣然其氣質之稟或不能齊是以不能皆有以知其性之所有而全之也一有聰明睿智能盡其性者出於其間則天必命之以為億兆之君師使之治而教之以復其性此伏羲神農黃帝堯舜所以繼天立極而司徒之職

四書言及
典樂之官所由設也。三代之隆其法寔備然。後王宮國都以及閭巷莫不有學。人生八歲則自王公以下至於庶人之子弟皆入小學而教之以灑掃應對進退之節。禮樂射御書數之文及其十有五年則自天子之元子衆子以至公卿大夫元士之適子與凡民之俊秀皆入大學而教之以窮理正心脩己治人之道。此又學校之教大小之節所以分也。夫

以學校之設其廣如此。教之之術其次。第節目之詳又如此。而其所以爲教則又皆本之人君躬行心得之餘。不待求之民生日用彝倫之外。是以當世之人無不學。其學焉者無不有以知其性分之所固有。職分之所當爲。而各俛焉以盡其力。此古昔盛時所以治隆於上。俗美於下。而非後世之所能及也。及周之衰。賢聖之君不作。學校之政不脩。教化陵

夷風俗頹敗時則有若孔子之聖而不得君
師之位以行其政教於是獨取先王之法誦
而傳之以詔後世若曲禮少儀內則弟子職
諸篇固小學之支流餘裔而此篇者則因小
學之成功以著大學之明法外有以極其規
模之大而內有以盡其節目之詳者也三千
之徒蓋莫不聞其說而曾氏之傳獨得其宗
於是作爲傳義以發其意及孟子汝而其傳

泯焉則其書雖存而知者鮮矣自是以來俗
儒記誦詞章之習其功倍於小學而無用異
端虛無寂滅之教其高過於大學而無實其
他權謀術數一切以就功名之說與夫百家
衆技之流所以惑世誣民充塞仁義者又紛
然雜出乎其間使君子不幸而不得聞大道
之要其小人不幸而不得蒙至治之澤晦盲
否塞反覆沈痼以及五季之衰而壞亂極矣

天運循環無往不復宋德隆盛治教休明於
 是河南程氏兩夫子出而有以接乎孟氏之
 傳實始尊信此篇而表章之既又為之次其
 簡編發其歸趣然後古者大學教人之法聖
 經賢傳之指粲然復明於世雖以熹之不敏
 亦幸私淑而與有聞焉顧其為書猶頗放失
 是以忘其固陋采而輯之間亦竊附己意補
 其闕略以俟後之君子極知僭踰無所逃罪

然於國家化民成俗之意學者脩己治人之
 方則未必無小補云

淳熙己酉二月甲子新安朱熹序

大學之道在明明德在親民在止於至善知止而后有定定而后能靜靜而后能安安而后能慮慮而后能得物有本末事有終始此皆君子之學也

大舊音泰今讀如狩

大學

朱熹章句

子程子曰。大學。孔氏之遺書。而初學入德之門也。於今可見古人為學次第者。獨賴此篇之存。而論孟次之。學者必由是而學焉。則庶乎其不差矣。

大學之道。在明明德。在親民。在止於至善。知止而后有定。定而后能靜。靜而后能安。安而后能慮。慮而后能得。物有本末。事有終始。此皆君子之學也。

程子曰親當作新后與後同後故此

此治平聲後放

誠實也

格至也

此治去聲後放

始知所先後則近道矣古之欲明明德於天下者先治其國欲治其國者先齊其家欲齊其家者先脩其身欲脩其身者先正其心欲正其心者先誠其意欲誠其意者先致其知致知在格物物格而后知至知至而后意誠意誠而后心正心正而后身脩身脩而后家齊家齊而后國治國治而后天下平自天子以至於庶人壹是皆以

修身為本其本亂而末治者否矣其所厚者薄而其所薄者厚未之有也

右經一章蓋孔子之言而曾子述之其傳十章則曾子之意而門人記之也舊本頗有錯簡今因程子所定而更考經文別為序次如左

康誥曰克明德太甲曰顧諟天之明命帝典曰克明峻德皆自明也

克能也大讀作泰諟古是字峻書作俊大也

荀誠也

止居也
緝詩作緝

於音烏緝七
入反熙虛其

右傳之首章釋明明德

湯之盤銘曰苟日新日日新又日新康誥曰
作新民詩曰周雖舊邦其命惟新是故君
子無所不用其極

右傳之二章釋新民

詩云邦畿千里惟民所止詩云緝蠻黃鳥止
于丘隅子曰於止知其所止可以人而不
如鳥乎詩云穆穆文王於緝熙敬止為人

反

渙詩作與於
六反葉詩作
綠猗叶韻音
所儻下版反
喧詩作喧訛
詩作諉並況
晚反道言也
陶鄭氏讀作
岐
於戲音嗚呼

君止於仁為人臣止於敬為人子止於孝
為人父止於慈與國人交止於信詩云瞻
彼淇澳萋竹猗猗有斐君子如切如磋如
琢如磨瑟兮僖兮赫兮喧兮有斐君子終
不可諠兮如切如磋者道學也如琢如磨
者自脩也瑟兮僖兮者恂慄也赫兮喧兮
者威儀也有斐君子終不可諉兮者道盛
德至善民之不能忘也詩云於戲前王不

樂音洛

忘君子賢其賢而親其親小人樂其樂而利其利此以沒世不怠也

右傳之三章釋止於至善

子曰聽訟吾猶人也必也使無訟乎無情者

不得盡其辭大畏民志此謂知本

右傳之四章釋本末

此謂知本此謂知之至也

右傳之五章蓋釋格物致知之義而今

情實也

程子曰衍文也

亡矣問嘗竊取程子之意以補之曰所謂致知在格物者言欲致吾之知在即物而窮其理也蓋人心之靈莫不有知而天下之物莫不有理惟於理有未窮故其知有不盡也是以大學始教必使學者即凡天下之物莫不因其已知之理而益窮之以求至乎其極至於用力之久而一旦豁然貫通焉則衆物之表

惡好二字皆
去聲
謙讀為慊若
却反快也足
也聞音閑厭
鄭氏讀為壓

裏精粗無不到而吾心之全體大用無
不明矣此謂物格此謂知之至也

所謂誠其意者毋自欺也如惡惡臭如好好
色此之謂自謙故君子必慎其獨也小人
間居為不善無所不至見君子而后厭然
揜其不善而著其善人之視己如見其肺
肝然則何益矣此謂誠於中形於外故君
子必慎其獨也曾子曰十目所視十手所

胖步丹反安
舒也

程子曰身有
之身當作心
忿弗粉反憶
救值反好樂
並去聲

指其嚴乎富潤屋德潤身心廣體胖故君
子必誠其意

右傳之六章釋誠意

所謂脩身在正其心者身有所忿憶則不得
其正有所恐懼則不得其正有所好樂則
不得其正有所憂患則不得其正心不在
焉視而不見聽而不聞食而不知其味此
謂脩身在正其心

之猶於也

辟讀為僻

惡而之惡教

好並去聲

鮮上聲諺音

碩叶韻時若

及

右傳之七章釋正心脩身

所謂齊其家在脩其身者人之其所親愛而
 辟焉之其所賤惡而辟焉之其所畏敬而
 辟焉之其所哀矜而辟焉之其所敖惰而
 辟焉故好而知其惡惡而知其美者天下
 鮮矣故諺有之曰人莫知其子之惡莫知
 其苗之碩此謂身不脩不可以齊其家
 右傳之八章釋脩身齊家

弟去聲
長上聲

中去聲

僨音奮

所謂治國必先齊其家者其家不可教而能
 教人者無之故君子不出家而成教於國
 孝者所以事君也弟者所以事長也慈者
 所以使衆也康誥曰如保赤子心誠求之
 雖不中不遠矣未有學養子而后嫁者也
 一家仁一國興仁一家讓一國興讓一人
 貪戾一國作亂其機如此此謂一言僨事
 一人定國堯舜帥天下以仁而民從之桀

喻曉也

天平聲
蔡音臻

忒差也

紂帥天下以暴而民從之其所令及其所
 好而民不從是故君子有諸已而后求諸
 人無諸已而后非諸人所藏乎身不恕而
 能喻諸人者未之有也故治國在齊其家
 詩云桃之夭夭其葉蓁蓁之子于歸宜其
 家人宜其家人而后可以教國人詩云宜
 兄宜弟宜兄宜弟而后可以教國人詩云
 其儀不忒正是四國其為父子兄弟足法

長上聲弟去
 聲倍與背同
 繫胡結反
 惡先並去聲

而后民法之也此謂治國在齊其家
 右傳之九章釋齊家治國
 所謂平天下在治其國者上老老而民興孝
 上長長而民興弟上恤孤而民不倍是以
 君子有繫矩之道也所惡於上毋以使下
 所惡於下毋以事上所惡於前毋以先後
 所惡於後毋以從前所惡於右毋以交於
 左所惡於左毋以交於右此之謂繫矩之

樂音洛只音

紙

好惡並去聲

下並同節讀

為截

辟讀為僻

與戮同

喪去聲師衆

也儀詩作宜

峻詩作駁易

去聲道言也

道詩云樂只君子民之父母民之所好好
 之民之所惡惡之此謂民之父母詩云節
 彼南山維石巖巖赫赫師尹民具爾瞻有
 國者不可以不慎辟則為天下僇矣詩云
 殷之未喪師克配上帝儀監于殷峻命不
 易道得衆則得國失衆則失國是故君子
 先慎乎德有德此有人有人此有土有土
 此有財有財此有用德者本也財者末也

悖布內反

道言也

仁愛也

个古貨反書

作介斷丁亂

反

外本內末爭民施奪是故財聚則民散財
 散則民聚是故言悖而出者亦悖而入貨
 悖而入者亦悖而出康誥曰惟命不于常
 道善則得之不善則失之矣楚書曰楚國
 無以為寶惟善以為寶舅犯曰亾人無以
 為寶仁親以為寶秦誓曰若有一个臣斷
 斷兮無他技其心休休焉其如有容焉人
 之有技若己有之人之彥聖其心好之不

尚ハ疾ハ幾ハ也
媚ハ音ハ冒

殆ハ危ハ也

逆ハ讀ハ爲ハ屏ハ古
字通用

命ハ鄭ハ氏ハ云ハ當
作ハ慢ハ程ハ子ハ云
當ハ作ハ息ハ未ハ詳
孰ハ是ハ速ハ去ハ聲

拂ハ逆ハ也ハ蓄ハ古
灾ハ字ハ夫ハ音ハ扶

恒ハ胡ハ登ハ反
發ハ猶ハ起ハ也

畜ハ許ハ六ハ反
乘ハ斂ハ並ハ去ハ聲

審ニ若ク自リ其口出ス寔ニ能ク容ル之ヲ以テ能ク保ス我ノ子孫
黎ノ民ニ尚ハ亦ハ有リ利ナ哉ナ人ノ之有技ヲ媚疾以テ惡シ之ヲ
人ノ之彦聖ニ而レ違フ之ヲ俾テ不レ通ス寔ニ不レ能ク容ル以テ不
能ク保ス我ノ子孫黎ノ民ニ亦ハ曰ク殆ナ哉ナ唯ハ仁ノ人ニ放シ流ス
之ヲ逆シ諸ノ四ノ夷ニ不レ與ス同ニ中ノ國ニ此ハ謂フ唯ハ仁ノ人ニ爲ス
能ク愛ス人ニ能ク惡ス人ニ見テ賢ニ而レ不レ能ク舉ス舉ス而レ不レ能ク
先ニ命ス也ハ見テ不レ善ニ而レ不レ能ク退ス退ス而レ不レ能ク違ス過ス
也ハ好ム人ノ之所惡ム惡ム人ノ之所好ム是ハ謂フ拂人之也

性ハ蓄ハ必ハ速ハ夫ハ身ハ是ハ故ハ君ハ子ハ有リ大ノ道ハ必ハ忠ハ信ハ
以テ得ル之ヲ驕ニ泰ニ以テ失フ之ヲ生ス財ハ有リ大ノ道ハ生ス之ヲ
衆ノ食ス之ヲ者ハ寡ニ爲ス之ヲ者ハ疾ニ用ス之ヲ者ハ舒ニ則テ財ハ恒ハ
足ル矣ハ仁ノ者ハ以テ財ヲ發シ身ハ不レ仁ノ者ハ以テ身ヲ發シ財ハ未ハ
有リ上ノ好ム仁ニ而レ下ノ不レ好ム義ニ者ハ也ハ未ハ有リ好ム義其
事ハ不レ終ス者ハ也ハ未ハ有リ府ノ庫ノ財ハ非ハ其ノ財者也ハ孟
獻ノ子ハ曰ク畜ハ馬ハ乘ハ不レ察セ於ニ雞ノ豚ノ伐ハ冰ノ家ハ不レ
畜ハ牛ハ羊ハ百ノ乘ノ家ハ不レ畜ハ聚斂之臣與其有之

長上聲
自由也

彼為善之此
句上下疑有
闕文誤字

聚斂之臣。寧有盜臣。此謂國不_レ以_レ利_レ為_レ利。
以_レ義_レ為_レ利也。長國家而務財用者必自_レ小
人矣。彼為善之_レ小人之使為_レ國家菑害並
至。雖有善者亦無如之何矣。此謂國不_レ以_レ
利_レ為_レ利以_レ義_レ為_レ利也。

右傳之十章釋治國平天下

凡傳十章前四章統論綱領指趣後六
章細論條目功夫其第五章乃明善之

忽慢也

要第六章乃誠身之本在初學尤為當
務之急讀者不可以其近而忽之也

大學畢

三言

州

大學

[Blank header area]							
[Blank column 1]	[Blank column 2]	[Blank column 3]	[Blank column 4]	[Blank column 5]	[Blank column 6]	[Blank column 7]	[Blank column 8]
[Blank column 1]	[Blank column 2]	[Blank column 3]	[Blank column 4]	[Blank column 5]	[Blank column 6]	[Blank column 7]	[Blank column 8]
[Blank column 1]	[Blank column 2]	[Blank column 3]	[Blank column 4]	[Blank column 5]	[Blank column 6]	[Blank column 7]	[Blank column 8]
[Blank column 1]	[Blank column 2]	[Blank column 3]	[Blank column 4]	[Blank column 5]	[Blank column 6]	[Blank column 7]	[Blank column 8]
[Blank column 1]	[Blank column 2]	[Blank column 3]	[Blank column 4]	[Blank column 5]	[Blank column 6]	[Blank column 7]	[Blank column 8]
[Blank column 1]	[Blank column 2]	[Blank column 3]	[Blank column 4]	[Blank column 5]	[Blank column 6]	[Blank column 7]	[Blank column 8]
[Blank column 1]	[Blank column 2]	[Blank column 3]	[Blank column 4]	[Blank column 5]	[Blank column 6]	[Blank column 7]	[Blank column 8]
[Blank column 1]	[Blank column 2]	[Blank column 3]	[Blank column 4]	[Blank column 5]	[Blank column 6]	[Blank column 7]	[Blank column 8]
[Blank column 1]	[Blank column 2]	[Blank column 3]	[Blank column 4]	[Blank column 5]	[Blank column 6]	[Blank column 7]	[Blank column 8]
[Blank column 1]	[Blank column 2]	[Blank column 3]	[Blank column 4]	[Blank column 5]	[Blank column 6]	[Blank column 7]	[Blank column 8]

